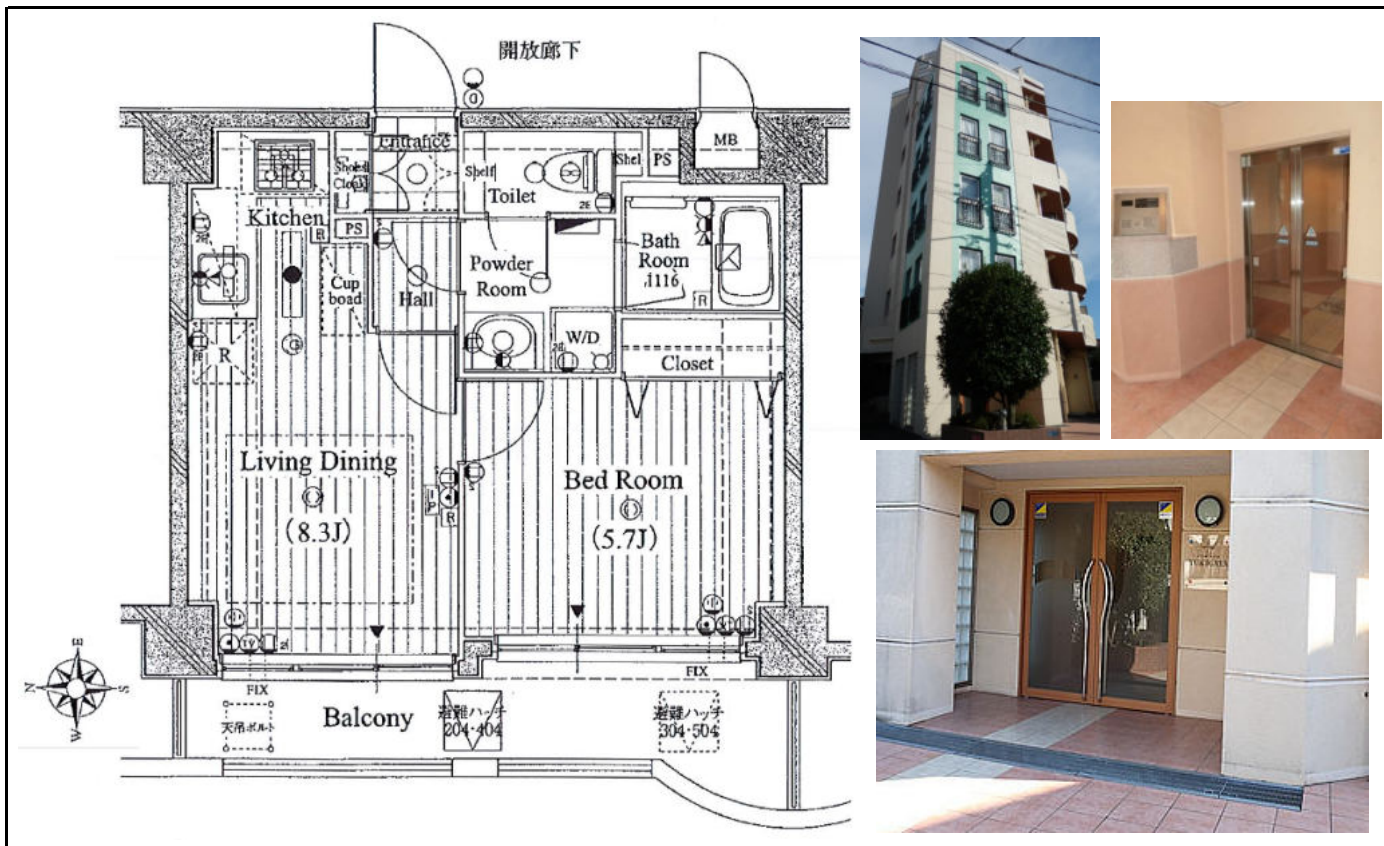


名称／所在	トゥールロワイヤルエルモア雪ヶ谷	アクセス 東急池上線 「雪が谷大塚」 駅 徒歩4分	金額
	東京都大田区雪谷大塚町3-13		3,300 万円



権利	所有権	
家賃	月額	0 円
管理費/修繕積立金	月額	25,290 円
専有面積【壁芯】	33.99	m <sup>2</sup>
バルコニー面積	6.96	m <sup>2</sup>
築年月	2003 年 2 月	
構造/所在階	RC造 地上7階建 2階部分	
総戸数	29	戸
管理会社	(株)東急コミュニティー	
現状	居住中	
引渡日	相談	
その他費用	<ul style="list-style-type: none"> <li>エレベーター</li> <li>オートロック</li> <li>宅配ボックス</li> <li>バス・トイレ別</li> <li>室内洗濯機置き場</li> <li>駐車場</li> <li>宅配ボックス</li> </ul>	
※管理費/修繕積立金の内訳は調査中		

※図面と現況が異なる場合は現況優先となります。 ※仲介物件成約の際は、規定の仲介手数料を申し受けます。

確認者印	 <b>株式会社 C R E A L I F E</b> 〒103-0013 東京都中央区日本橋人形町1-7-9 伊勢兼ビル2階 東京都知事 (1) 第104843 (社) 全日本不動産	電話 03-5651-7808	担当者 田口
		FAX 03-5651-7807	手数料 分かれ 取引形態 媒介