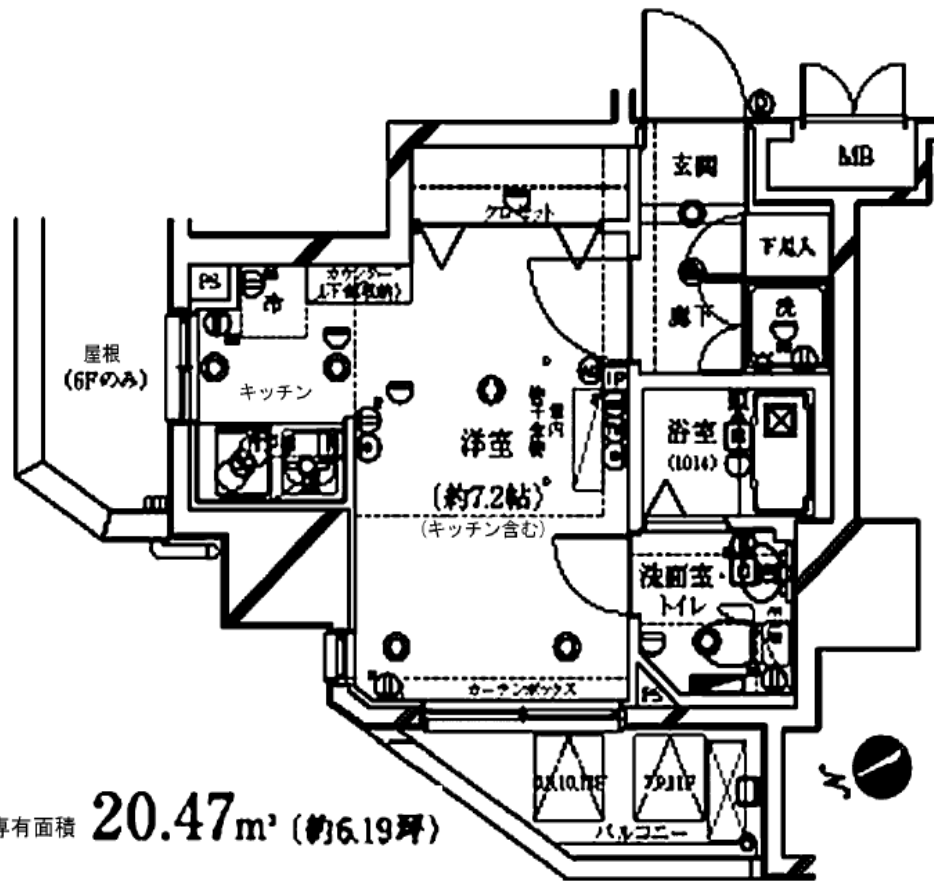


名称／所在	ガリシアレジデンス広尾	アクセス	東京メトロ日比谷線「広尾」駅徒歩5分	金額
	東京都渋谷区広尾5丁目8-8		JR山手線「恵比寿」駅徒歩14分	お問い合わせください



権利	所有権	
家賃	月額	104,000 円
管理費	月額	3,970 円
修繕積立金	月額	5,410 円
専有面積【壁芯】	20.47	m ²
バルコニー面積	2.89	m ²
築年月	2011 年 3 月	
構造／所在階	RC造 地上14階建 8階部分	
総戸数	40	戸
管理会社	大和ライフネクスト(株)	
現状	賃貸中	
引渡日	相談	
その他費用	<ul style="list-style-type: none"> エレベーター ・オートロック ・宅配ボックス バス・トイレ別 ・室内洗濯機置き場 駐輪場 ・駐車場 ・バイク置き場 ・タイル貼り 	

※ 図面と現況が異なる場合は現況優先となります。 ※ 仲介物件成約の際は、規定の仲介手数料を申し受けます。